

ПРОГРАММНЫЕ ТРЕБОВАНИЯ

для поступающих на специальность 53.02.02 Музыкальное искусство эстрады (по видам)

квалификация: артист, преподаватель, руководитель эстрадного коллектива
обучение очное, бюджетное, срок обучения 3 года 10 мес
по виду Эстрадное пение

При приеме абитуриенты проходят следующие вступительные испытания:

1.Творческое испытание (Исполнение вокальной программы) – проводится в форме прослушивания;

2.Творческое испытание (музыкально-теоретическая подготовка):

Сольфеджио (для поступающих с музыкальным образованием)– в письменной форме по экзаменационным билетам

или музыкальная грамота (для поступающих без музыкального образования) – в письменной форме (тест).

1. ТВОРЧЕСКОЕ ИСПЫТАНИЕ (ИСПОЛНЕНИЕ ВОКАЛЬНОЙ ПРОГРАММЫ)

по виду Эстрадное пение

Поступающий должен исполнить:

- два произведения в эстрадном жанре (рекомендуется для исполнения – отечественная или зарубежная эстрадная песня, произведение в стиле рок, джаз, эстрадно-камерная миниатюра, романс в современной обработке) с фонограммой «минус голос», либо с «живым» аккомпанементом
- прочесть стихотворение, басню или отрывок из прозы наизусть .

по виду Инструменты эстрадного оркестра

Инструменты эстрадного оркестра

Гитара

- гаммы до 4-х ключевых знаков;
- два, три этюда на разные виды техники;
- произведение крупной формы – часть сонаты или концерта (по выбору поступающего); два разнохарактерных произведения в эстрадно-джазовом стиле

Ударные инструменты

- этюд на малом барабане;
- один, два этюда на ударной установке в разных стилях; - одну, две пьесы на ударной установке под фонограмму.

-

2. ТВОРЧЕСКОЕ ИСПЫТАНИЕ (МУЗЫКАЛЬНО-ТЕОРЕТИЧЕСКАЯ ПОДГОТОВКА)

СОЛЬФЕДЖИО

Вступительное испытание по сольфеджио проводится в письменной форме по экзаменационным билетам.

Экзаменационный билет по сольфеджио состоит из следующих заданий:

1. Музыкальный диктант.
2. Построение интервалов от заданного звука.
3. Построение аккордовой последовательности в заданной тональности.
4. Транспонирование мелодии.

Уровень требований соответствует программе по сольфеджио для детских музыкальных школ.

Письменный экзамен по сольфеджио предполагает запись **одноголосного музыкального диктанта** в форме периода протяженностью 8-10 тактов. Размеры: 2/4, 3/4, 4/4.

Интонационные и ритмические трудности:

- Различные виды мажора и минора;
- Ритмические группы с шестнадцатыми.

Перед проигрыванием диктанта объявляется тональность и даётся настройка в этой тональности. Диктант проигрывается 12-14 раз в течение 25-30 минут.

Требования по построению интервалов от звука:

Построение от любого звука вверх и вниз простых интервалов, тритонов, характерных интервалов и тритонов с разрешением и без разрешения.

Аккорды вне лада:

трезвучия (мажорные и минорные с обращениями, увеличенное и уменьшенное трезвучия в основном виде)

септаккорды (малый мажорный с обращениями, малый минорный, малый с уменьшенной квинтой, уменьшенный в основном виде).

Требования по построению аккордовой последовательности в заданной тональности:

в) аккорды:

главные трезвучия (T,S,D) с обращениями;

S35 и D35 с обращениями и разрешением;

УМ35 в основном виде и с разрешением;

УВ35 в основном виде и с разрешением;

D7 с обращениями и разрешением;

II7 и VII7 (уменьшённый) с обращениями и разрешением двумя способами.

Транспонирование мелодии предлагается на заданный интервал вверх и вниз, а также транспонирование в заданную тональность.

Абитуриенту необходимо знание следующих понятий:

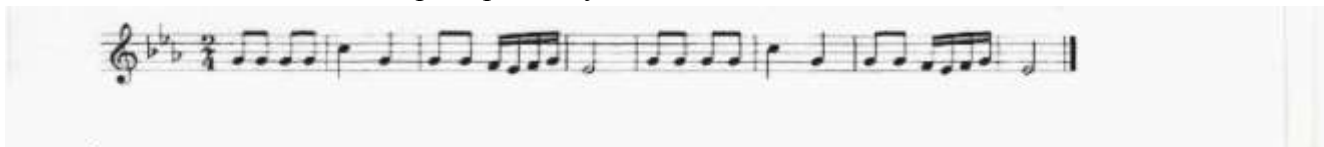
- мотив, фраза, предложение, период, каденция;
- кварто-квинтовый круг тональностей;
- буквенное обозначение звуков, тональностей;
- альтерация и хроматизм;

- правописание хроматической гаммы;
- лады народной музыки;
- тональности первой степени родства;
- основные правила группировки в размерах 2/4, 3/4, 4/4, 6/8;
- транспозиция (2 способа);
- наиболее употребительные музыкальные термины, относящиеся к обозначениям основных темпов, динамики, характера исполнения.

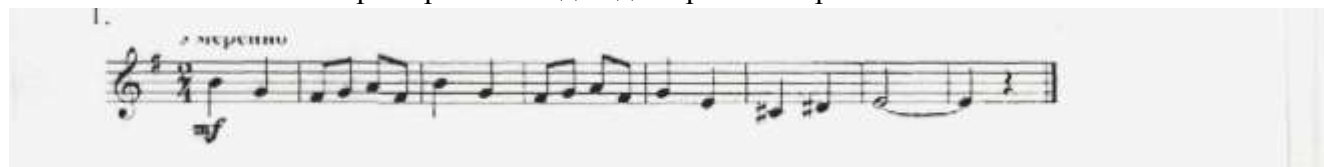
Примерные билеты

По предмету Сольфеджио На вступительных испытаниях 2013-2014 учебного года	По предмету Сольфеджио На вступительных испытаниях 2013-2014 учебного года
1. Музыкальный диктант. 2. Построить от звука g интервальную последовательность: M7,ч8,ч4,м3 3. Построить в тональности G-dur аккордовую последовательность: T53-S64-VII7-UMVII7-D65-T53 4. Перетранспонировать мелодию из данной тональности в тональность g-moll (№1)	1. Музыкальный диктант. 2. Построить от звука f интервальную последовательность: Ч4,б3,б7,ч8 3. Построить в тональности f-moll аккордовую последовательность: I53-ч6-s53-II7-D43-I53 4. Перетранспонировать мелодию из данной тональности в тональность F-dur (№7)

Примерный музыкальный диктант



Примерная мелодия для транспонирования




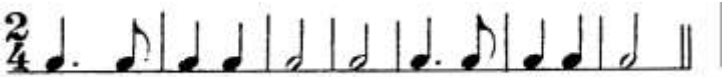
МУЗЫКАЛЬНАЯ ГРАМОТА – ПИСЬМЕННЫЙ ТЕСТ

Требования к тестовому заданию по музыкальной грамоте:

- Определение количества звуков в проигранной мелодии
- Определение направления мелодического движения
- Определение ритмического рисунка стихотворной строки

Примерное тестовое задание по музыкальной грамоте на вступительных испытаниях

№ п/п	Задание (вопрос)	Ответ
1.	Определите направление мелодического движения: А. Нисходящее Б. Восходящее В. Восходящее и нисходящее	
2.	Определите количество одинаковых по высоте проигранных звуков в мелодии: А. 2	

	Б. 3 В. 1	
3.	<p>Выберите продемонстрированный ритмический рисунок:</p> <p>А. Пусть-бе-гут-не-ук-лю-же-пе-ше-хо-ды-по-лу-жам;</p> <p>Б. Рас-цве-та-ли-яб-ло-ни-и-гру-ши;</p> <p>В. Хо-ди-ла-мла-дѐ-шень-ка-по-бо-роч-ку-у;</p>	
4.	<p>Выберите ритмический рисунок, который не подходит к данным словам «Курочка в сапожках песенку поёт»:</p> <p>А.</p>  <p>Б.</p>  <p>В.</p> 